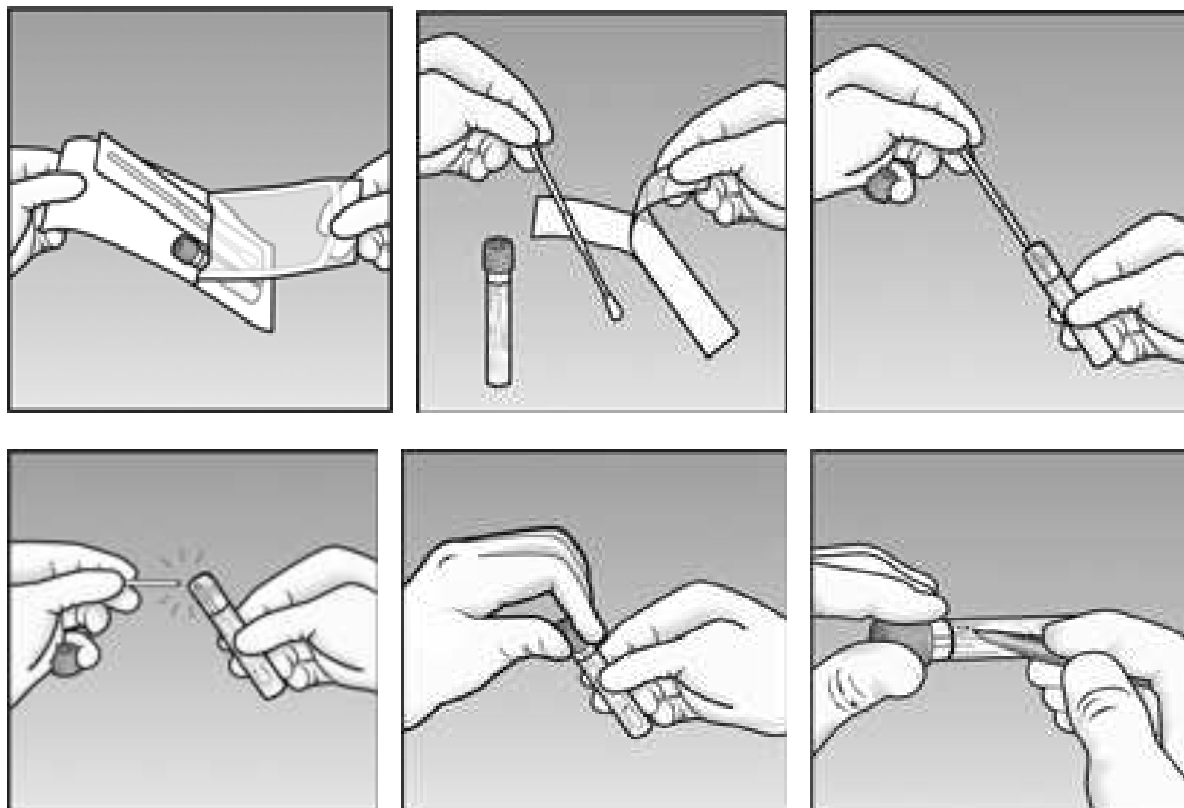


Collecte des échantillons

Avec le kit e swab

1. Sortir le tube de transport et l'écouvillon stérile de son étui.
2. Sortir l'écouvillon de son emballage stérile et prélever l'échantillon du patient.
3. Dévisser puis enlever aseptiquement le bouchon du tube.
4. Insérer l'écouvillon dans tube jusqu'au niveau du trait de couleur indiquant le point optimal de rupture de la tige. Rompre la tige et éliminer le morceau de tige en excès dans un container approprié.
5. Refermer le tube en vissant fermement le bouchon.
6. Noter les données du patient sur l'étiquette du tube. Envoyer l'échantillon au laboratoire.



De plus

Avec l'écouvillon sec (tige bois) effectuer le prélèvement et faire un **étalement** sur les lames fournies dans le kit de prélèvement.